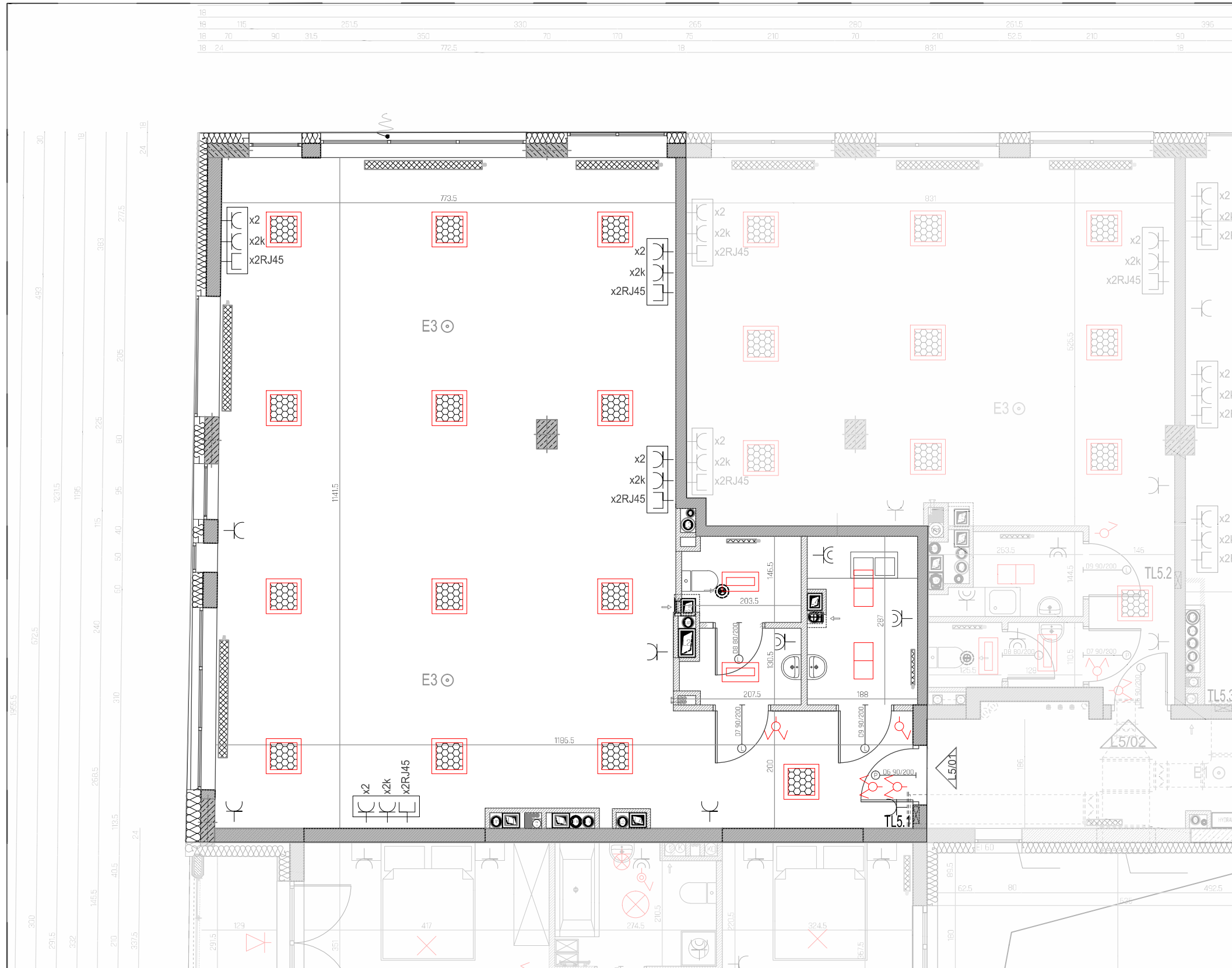
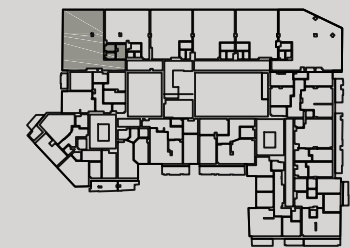


# BUDYNEK USŁUGOWO-HANDLOWO-MIESZKALNY Z WBUDOWANYMI GARAŻAMI PRZY AL. IX WIEKÓW KIELC



INWESTOR:  
 Apolloplast Inwestycje Sp. z o.o. Sp.k.  
 ul. Plac Niepodległości 1 25-506 Kielce

KONTAKT :  
 +48 600 336 336  
 +48 692 010 121  
[www.apolloplast.com.pl](http://www.apolloplast.com.pl)



LOKAL USŁUGOWY  
 L5/01  
 105,23 m<sup>2</sup>

### LEGENDA:

Ściany konstrukcyjne  
 Ściany konstrukcyjne (żelbetowe)  
 Ściany działowe

- |  |  |  |  |  |   |
|--|--|--|--|--|---|
| <ul style="list-style-type: none"> <li>- wypust oświetleniowy</li> <li>- wypust oświetleniowy</li> <li>- wypust oświetleniowy</li> <li>- wypust oświetleniowy</li> <li>- wypust oświetleniowy</li> </ul> | <ul style="list-style-type: none"> <li>- wypust oświetleniowy</li> <li>- wypust oświetleniowy</li> <li>- wypust oświetleniowy</li> <li>- wypust oświetleniowy</li> <li>- wypust oświetleniowy</li> </ul> | <ul style="list-style-type: none"> <li>- wypust oświetleniowy (kinkiet)</li> <li>- wypust oświetleniowy (kinkiet zewnętrzny)</li> <li>- wypust oświetleniowy</li> <li>- dzwonek</li> <li>- stacja domofonu w mieszkaniu</li> <li>- oprawa KUBIK LED</li> </ul> | <ul style="list-style-type: none"> <li>- łącznik 1-biegunowy</li> <li>- łącznik świecznikowy</li> <li>- łącznik schodowy</li> <li>- łącznik krzyżowy</li> <li>- łącznik 1-biegunowy</li> <li>- wypust oświetleniowy</li> </ul> | <ul style="list-style-type: none"> <li>- tablica bezpiecznikowa mieszkaniowa</li> <li>- oprawa oświetlenia awaryjnego LED 1W IP23 nastropowa</li> <li>- zestaw gniazdzowy p.t. w ramce wspólnej</li> <li>- gniazdo wtyczkowe jednofazowe p.t. podwójne</li> <li>- gniazdo wtyczkowe jednofazowe p.t. podwójne hermetyczne</li> <li>- gniazdo wtyczkowe n.t. 24V</li> </ul> | <ul style="list-style-type: none"> <li>- gniazdo wtyczkowe jednofazowe, hermetyczne p.t. zas. prosto</li> <li>- gniazdo wtyczkowe jednofazowe, hermetyczne p.t. zas. zmywarki</li> <li>- gniazdo 400V 16A z wyłącznikiem IP55</li> <li>- gniazdo wtyczkowe jednofazowe p.t. pojedyncze okapu</li> <li>- wypust zasilający dane urządzenie według opisu</li> </ul> |
|--|--|--|--|--|---|

SKALA 1:75



UWAGI:  
 1. WYMIARY POMIĘSZCZEŃ, LOKALIZACJE PRZYBÓRÓW SANITARNYCH, ROZMIESZCZENIE PUNKTÓW OŚWIETLENIOWYCH, ETC. PODANO ZGODNIE Z PROJEKTEM WYKONAWCZYM. MOGĄ WYSTĄPIĆ RÓŻNICE WYMIARÓW I USYTUOWANIA ELEMENTÓW POWSTAŁE W TRAKCIE REALIZACJI PRAC BUDOWLANYCH. PODANE WYMIARY SĄ WYMIARAMI W ŚWIETLE PIONOWYCH PRZEGRÓD (ŚCIAN) W STANIE SUROWYM I SĄ ONE POGŁĄDOWE. WYPOSAŻENIE POKAZANO TYLKO W CELACH PREZENTACJI, NIE STANOWI ZOBOWIĄZANIA UMOWNEGO.  
 2. ZESTAWIENIE POWIERZCHNI UŻYTKOWYCH POSZCZEGÓLNYCH POMIĘSZCZEŃ I LOKALI PODANO NA PODSTAWIE PROJEKTU WYKONAWCZEGO. POWIERZCHNIA LICZONA W STANIE CAŁKOWICIE WYKOŃCZONYM.