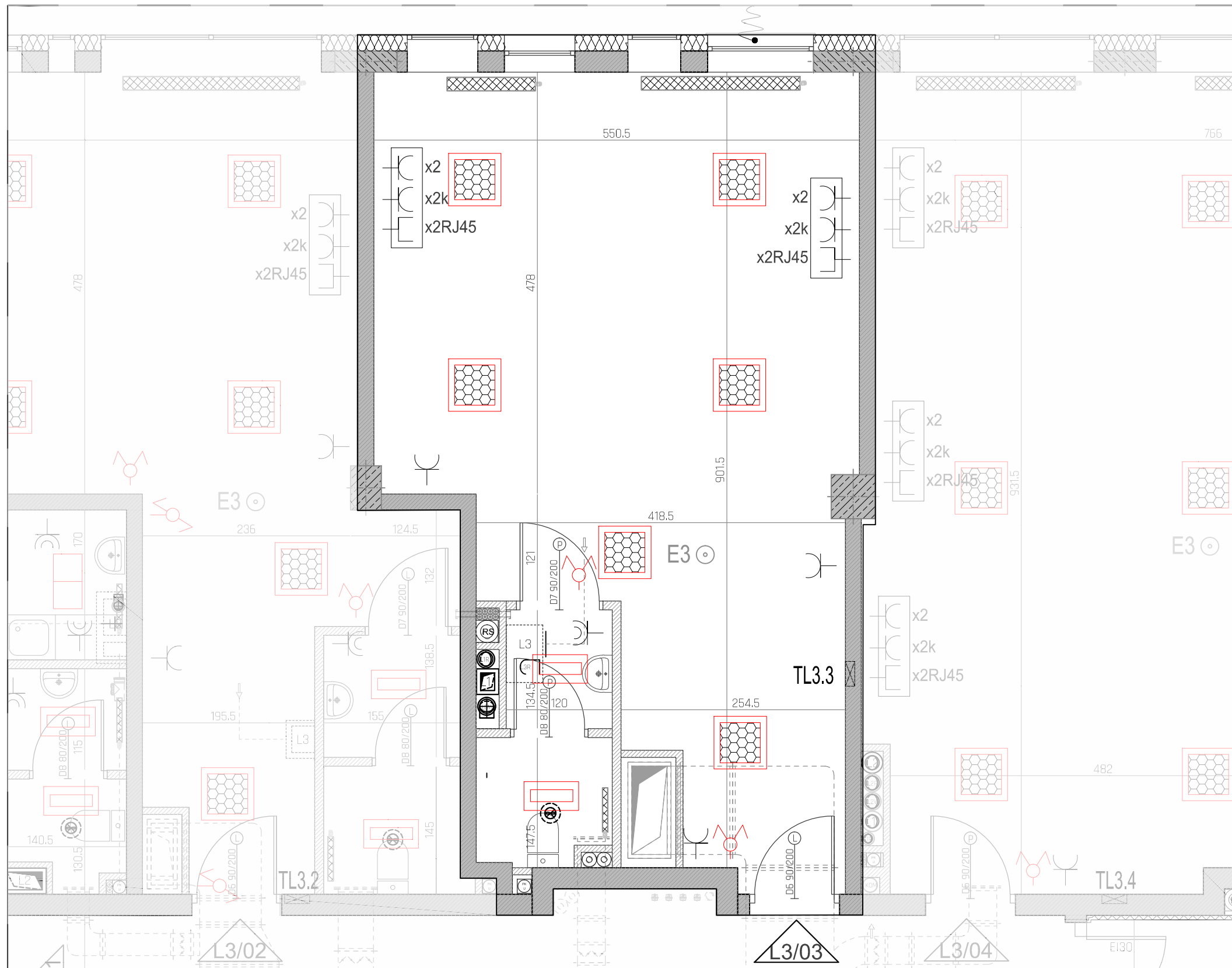


# BUDYNEK USŁUGOWO-HANDLOWO-MIESZKALNY Z WBUDOWANYMI GARAŻAMI PRZY AL. IX WIEKÓW KIELC

**VENTUS**  
APOLLO BUSINESS & LIVING



INWESTOR:  
Apolloplast Inwestycje Sp. z o.o. Sp.k.  
ul. Plac Niepodległości 1 25-506 Kielce

KONTAKT :  
+48 600 336 336  
+48 692 010 121  
www.apolloplast.com.pl



**LOKAL USŁUGOWY**  
**L3/03**  
**41,51 m<sup>2</sup>**

**LEGENDA:**

- Ściany konstrukcyjne
- Ściany konstrukcyjne (żelbetowe)
- Ściany działowe

<ul style="list-style-type: none"> <li>- wypust oświetleniowy</li> <li>- wypust oświetleniowy</li> <li>- wypust oświetleniowy</li> <li>- wypust oświetleniowy</li> <li>- wypust oświetleniowy</li> <li>- wypust oświetleniowy</li> </ul>	<ul style="list-style-type: none"> <li>- wypust oświetleniowy</li> <li>- wypust oświetleniowy</li> <li>- wypust oświetleniowy</li> <li>- wypust oświetleniowy</li> <li>- wypust oświetleniowy</li> <li>- wypust oświetleniowy</li> </ul>	<ul style="list-style-type: none"> <li>- wypust oświetleniowy (kinkiel)</li> <li>- wypust oświetleniowy</li> <li>- (kinkiel zewnętrzny)</li> <li>- wypust oświetleniowy</li> <li>- dzwonek</li> <li>- stacja domofonu w mieszkaniu</li> <li>- oprawa KUBIK LED</li> </ul>	<ul style="list-style-type: none"> <li>- łącznik 1-biegunowy</li> <li>- łącznik świecznikowy</li> <li>- łącznik schodowy</li> <li>- łącznik krzyżowy</li> <li>- łącznik 1-biegunowy</li> <li>- wypust oświetleniowy</li> </ul>	<ul style="list-style-type: none"> <li>- tablica bezpiecznikowa mieszkaniowa</li> <li>- oprawa oświetlenia awaryjnego LED 1W IP20 nastropowa</li> <li>- zestaw gniazdowy p.t. w ramce wspólnej</li> <li>- gniazdo wtyczkowe jednofazowe p.t. podwójne</li> <li>- gniazdo wtyczkowe jednofazowe p.t. podwójne hermetyczne</li> <li>- gniazdo wtyczkowe n.t. 24V</li> </ul>	<ul style="list-style-type: none"> <li>- gniazdo wtyczkowe jednofaz. hermetyczne p.t. zas. szafki</li> <li>- gniazdo wtyczkowe jednofaz. hermetyczne p.t. zas. zmywarki</li> <li>- gniazdo 400V 16A z wyłącznikiem IP55</li> <li>- gniazdo wtyczkowe jednofazowe p.t. pojedyncze okapu</li> <li>- wypust zasobający dane</li> <li>- urządzenie według opisu</li> </ul>
--	--	---	--	---	--

SKALA 1:50



UWAGI:  
1. WYMIARY POMIESZCZEŃ, LOKALIZACJE PRZYBÓRÓW SANITARNYCH, RÓZMIESZCZENIE PUNKTÓW OŚWIETLENIOWYCH, ETC. PODANO ZGODNIE Z PROJEKTEM WYKONAWCZYM. MOGĄ WYSTĄPIĆ RÓŻNICE WYMIARÓW I USYTUOWANIA ELEMENTÓW POWSTAŁE W TRAKCIE REALIZACJI PRAC BUDOWLANYCH. PODANE WYMIARY SĄ WYMIARAMI W ŚWIETLE PIONOWYCH PRZEGRÓD (ŚCIAN) W STANIE SUROWYM I SA ONE POGŁĄDOWE. WYPOSAŻENIE POKAZANO TYLKO W CELACH PREZENTACYJNYCH, NIE STANOWI ZOBOWIĄZANIA UMOWNEGO.  
2. ZESTAWIENIE POWIERZCHNI UŻYTKOWYCH POSZCZEGÓLNYCH POMIESZCZEŃ I LOKALI PODANO NA PODSTAWIE PROJEKTU WYKONAWCZEGO.

ZAPROJEKTOWANE PRZEZ:  
TERA GROUP Pracownia Architektoniczna Sp. z o.o.  
Tel. 883-939-139 www.teragroup.pl

