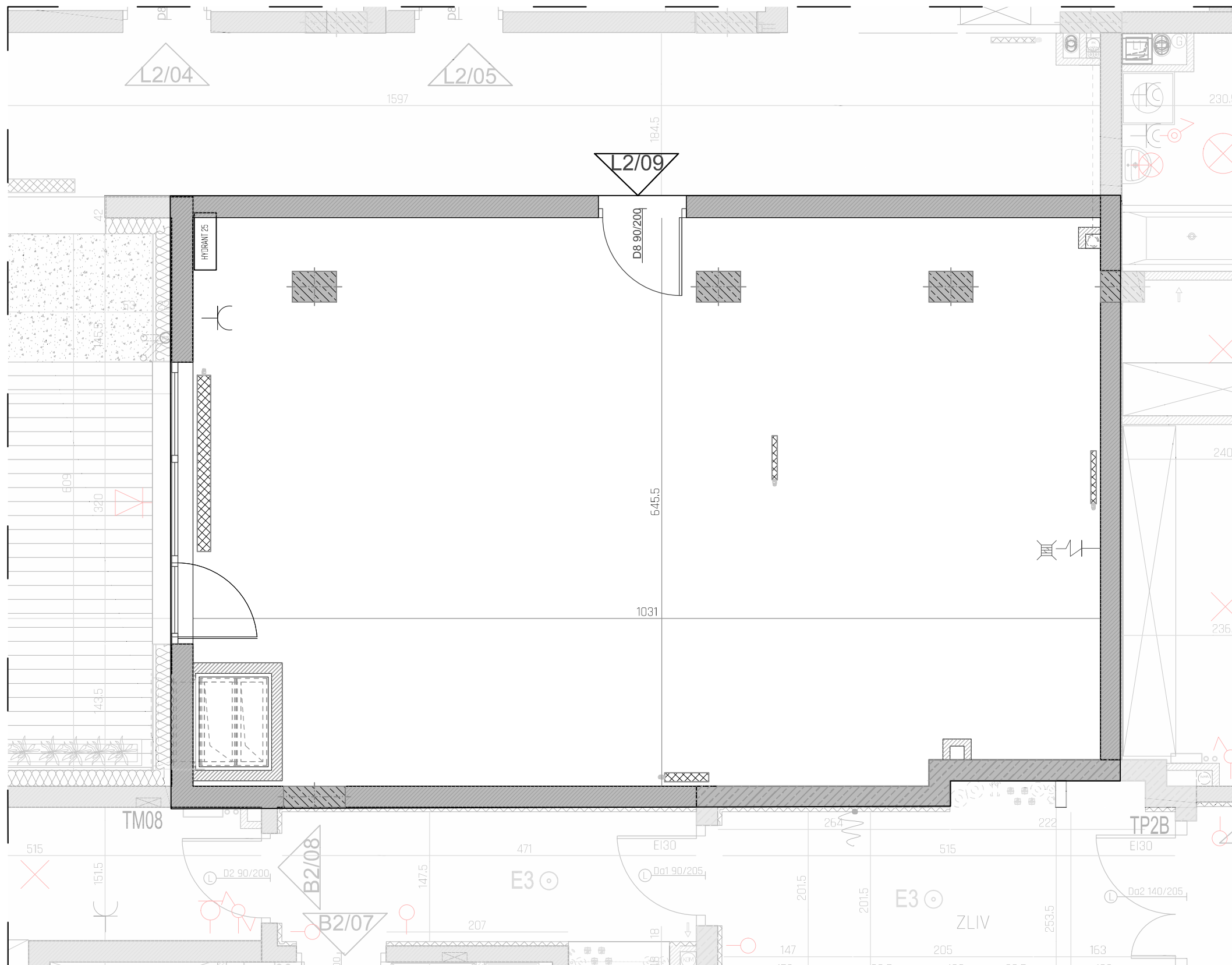


BUDYNEK USŁUGOWO-HANDLOWO-MIESZKALNY Z WBUDOWANYMI GARAŻAMI PRZY AL. IX WIEKÓW KIELC

VENTUS

APOLLO BUSINESS & LIVING



INWESTOR:
 Apolloplast Inwestycje Sp. z o.o. Sp.k.
 ul. Plac Niepodległości 1 25-506 Kielce

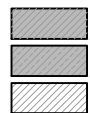
KONTAKT :
 +48 600 336 336
 +48 692 010 121
 www.apolloplast.com.pl



LOKAL USŁUGOWY
 L2/09
 65,83 m²

LEGENDA:

Ściany konstrukcyjne
 Ściany konstrukcyjne (żelbetowe)
 Ściany działowe



- | | | | | | |
|---|---|--|--|---|---|
| <ul style="list-style-type: none"> - wypust oświetleniowy - wypust oświetleniowy - wypust oświetleniowy - wypust oświetleniowy - wypust oświetleniowy | <ul style="list-style-type: none"> - wypust oświetleniowy - wypust oświetleniowy - wypust oświetleniowy - wypust oświetleniowy - wypust oświetleniowy | <ul style="list-style-type: none"> - wypust oświetleniowy (kinkiel) - wypust oświetleniowy (kinkiel zewnętrzny) - wypust oświetleniowy - dzwonek - stacja domofonu w mieszkaniu - oprawa KUBIK LED | <ul style="list-style-type: none"> - łącznik 1-biegunowy - łącznik świecznikowy - łącznik schodowy - łącznik krzyżowy - łącznik 1-biegunowy - wypust oświetleniowy | <ul style="list-style-type: none"> - tablica bezpiecznikowa mieszkaniowa - oprawa oświetlenia awaryjnego LED 1W IP20 nastropowa - zestaw gniazdzowy p.t. w ramce wspólnej - gniazdo wtyczkowe jednofazowe p.t. powojne - gniazdo wtyczkowe jednofazowe p.t. podwójne hermetyczne - gniazdo wtyczkowe n.t. 24V | <ul style="list-style-type: none"> - gniazdo wtyczkowe jednofaz. hermetyczne p.t. zas. sprężki - gniazdo wtyczkowe jednofaz. hermetyczne p.t. zas. zmywarki - gniazdo 400V 16A z wyłącznikiem IP55 - gniazdo wtyczkowe jednofazowe p.t. pojedyncze okapu - wypust zasilający dane - urządzenie według opisu |
|---|---|--|--|---|---|

SKALA 1:50



UWAGI:
 1. WYMIARY POMIESZCZEŃ, LOKALIZACJE PRZYBORÓW SANITARNYCH, RÓZMIESZCZENIE PUNKTÓW OŚWIETLENIOWYCH, ETC. PODANO ZGODNIE Z PROJEKTEM WYKONAWCZYM. MOGĄ WYSTĄPIĆ RÓŻNICE WYMIARÓW I USYTUOWANIA ELEMENTÓW POWSTAŁE W TRAKCIE REALIZACJI PRAC BUDOWLANYCH. PODANE WYMIARY SĄ WYMIARAMI W ŚWIETLE PIONOWYCH PRZEGRÓD (ŚCIAN) W STANIE SUROWYM I SA ONE POGŁĄDOWE. WYPOSAŻENIE POKAZANO TYLKO W CELACH PREZENTACJI, NIE STANOWI ZOBOWIĄZANIA UMOWNEGO.
 2. ZESTAWIENIE POWIERZCHNI UŻYTKOWYCH POSZCZEGÓLNYCH POMIESZCZEŃ I LOKALI PODANO NA PODSTAWIE PROJEKTU WYKONAWCZEGO.

ZAPROJEKTOWANE PRZEZ:
 TERA GROUP Pracownia Architektoniczna Sp. z o.o.
 Tel. 883-939-139 www.teragroup.pl

