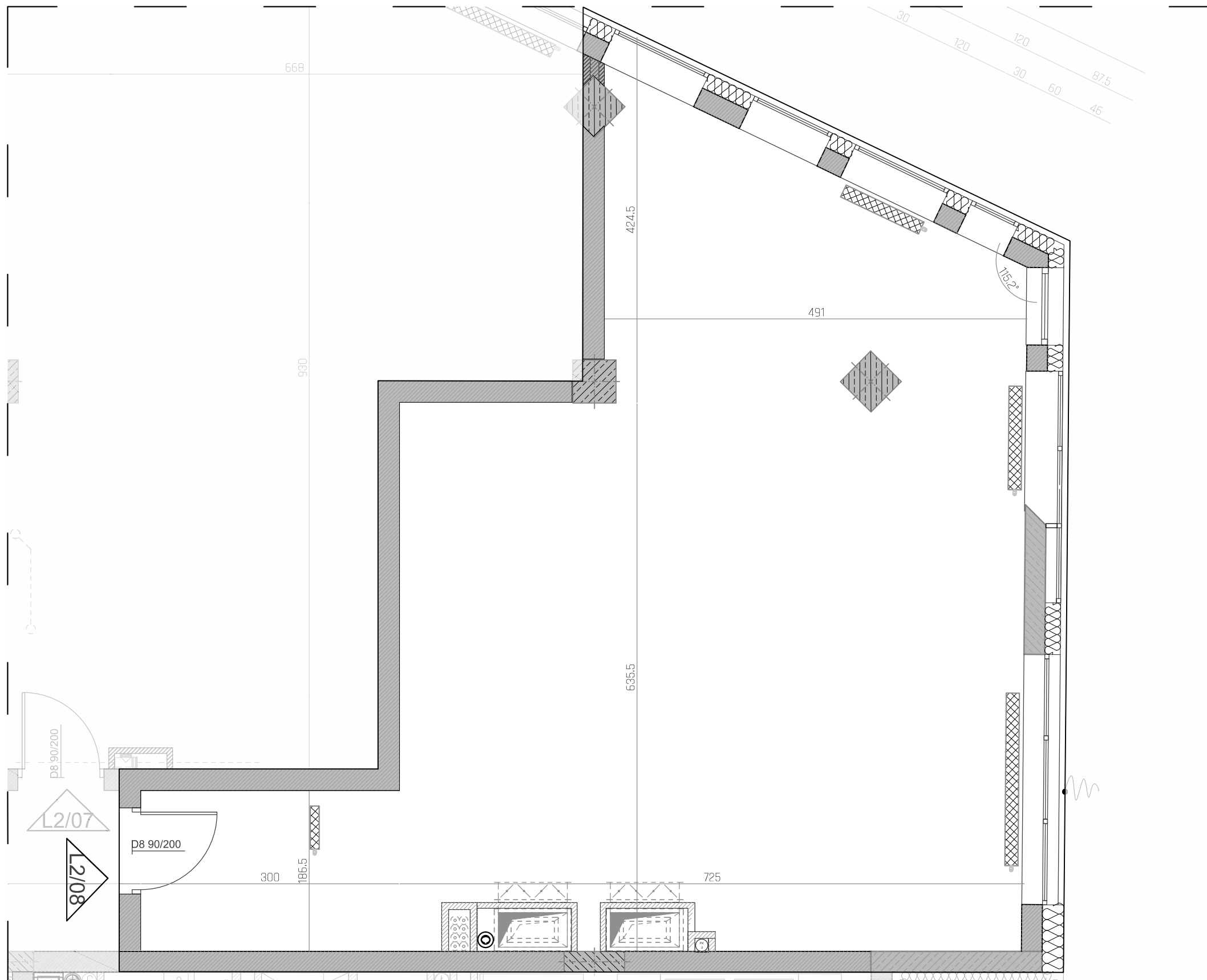


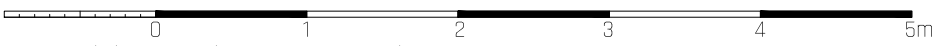
BUDYNEK USŁUGOWO-HANDLOWO-MIESZKALNY Z WBUDOWANYMI GARAŻAMI PRZY AL. IX WIEKÓW KIELC



LEGENDA:

- Ściany konstrukcyjne
- Ściany konstrukcyjne (żelbetowe)
- Ściany działowe
- LS2 - lampa sufitowa
- wypust oświetleniowy
- wypust oświetleniowy (kinkiel zewnętrzny)
- wypust oświetleniowy (kinkiel wewnętrzny)
- Dz - dzwonek
- stacja domofonu w mieszkaniu
- oprawa KUBIK LED
- łącznik 1-biegunowy
- łącznik świecznikowy
- łącznik schodowy
- łącznik krzyżowy
- łącznik 1-biegunowy
- wypust oświetleniowy
- tablica bezpiecznikowa mieszkaniowa
- oprawa oświetlenia awaryjnego LED 1W IP20 nastropowa
- zestaw gniazdowy p.t. w ramce wspólnej
- gniazdo wtyczkowe jednofazowe p.t. podwójne
- gniazdo wtyczkowe jednofazowe p.t. podwójne hermetyczne
- gniazdo wtyczkowe n.t. 24V
- gniazdo wtyczkowe jednofaz. hermetyczne p.t. zasil. 3-prz. 16A
- gniazdo wtyczkowe jednofaz. hermetyczne p.t. zasil. 3-prz. 16A z wyłącznikiem IP55
- gniazdo wtyczkowe jednofazowe p.t. pojedyncze okapu
- wypust zasilający dane
- urządzenie według opisu

SKALA 1:50



UWAGI:
 1. WYMIARY POMIESZCZEŃ, LOKALIZACJE PRZYBORÓW SANITARNYCH, RÓZMIESZCZENIE PUNKTÓW OŚWIETLENIOWYCH, ETC. PODANO ZGODNIE Z PROJEKTEM WYKONAWCZYM. MOGĄ WYSTĄPIĆ RÓŻNICE WYMIARÓW I USYTUOWANIA ELEMENTÓW POWSTAŁE W TRAKCIE REALIZACJI PRAC BUDOWLANYCH. PODANE WYMIARY SĄ WYMIARAMI W ŚWIETLE PIONOWYCH PRZEGRÓD (ŚCIAN) W STANIE SUROWYM I SĄ ONE POGŁĄDOWE. WYPOSAŻENIE POKAZANO TYLKO W CELACH PREZENTACJI, NIE STANOWI ZOBOWIĄZANIA UMOWNEGO.
 2. ZESTAWIENIE POWIERZCHNI UŻYTKOWYCH POSZCZEGÓLNYCH POMIESZCZEŃ I LOKALI PODANO NA PODSTAWIE PROJEKTU WYKONAWCZEGO.

VENTUS

APOLLO BUSINESS & LIVING



INWESTOR:
 Apolloplast Inwestycje Sp. z o.o. Sp.k.
 ul. Plac Niepodległości 1 25-506 Kielce

KONTAKT :
 +48 600 336 336
 +48 692 010 121
www.apolloplast.com.pl



LOKAL USŁUGOWY
L2/08
63,73 m²



ZAPROJEKTOWANE PRZEZ:
 TERA GROUP Pracownia Architektoniczna Sp. z o.o.
 Tel. 883-939-139 www.teragroup.pl