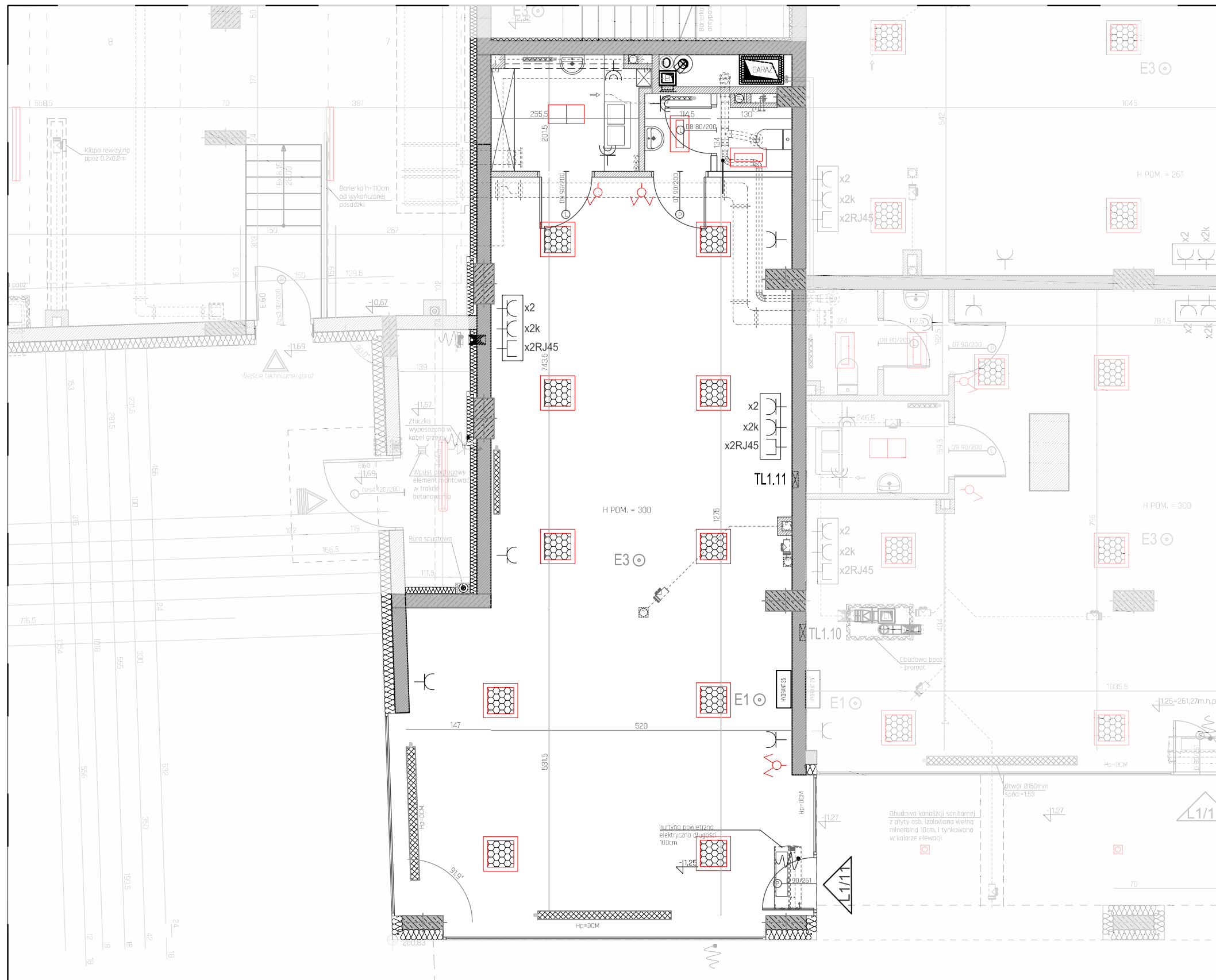


BUDYNEK USŁUGOWO-HANDLOWO-MIESZKALNY Z WBUDOWANYMI GARAZAMI PRZY AL. IX WIEKÓW KIELC



**INWESTOR:**  
Apolloplast Inwestycje Sp. z o.o. Sp.k.  
ul. Plac Niepodległości 1 25-506 Kielce

**KONTAKT :**  
+48 600 336 336  
+48 692 010 121  
[www.apolloplast.com.pl](http://www.apolloplast.com.pl)



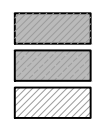
**LOKAL USŁUGOWY**  
**L1/11**  
**80,37 m<sup>2</sup>**

**LEGENDA:**

Ściany konstrukcyjne

Ściany konstrukcyjne (żelbetowe)

Ściany działowe



- |  |   |   |   |
|--|---|---|---|
| <ul style="list-style-type: none"> <li>LS2 - lampa sufitowa</li> <li>- wypust oświetleniowy</li> <li>- wypust oświetleniowy</li> <li>- wypust oświetleniowy</li> <li>- wypust oświetleniowy</li> <li>- wypust oświetleniowy</li> <li>- wypust oświetleniowy</li> <li>- wypust oświetleniowy</li> <li>- wypust oświetleniowy</li> <li>- wypust oświetleniowy</li> </ul> | <ul style="list-style-type: none"> <li>- wypust oświetleniowy (kinkiet)</li> <li>- wypust oświetleniowy (kinkiet zewnętrzny)</li> <li>- wypust oświetleniowy</li> <li>Dz - dzwonek</li> <li>stacja domofonu w mieszkaniu</li> <li>oprawa KUBIK LED</li> </ul> | <ul style="list-style-type: none"> <li>- łącznik 1-biegunowy</li> <li>- łącznik świecznikowy</li> <li>- łącznik schodowy</li> <li>- łącznik krzyżowy</li> <li>- łącznik 1-biegunowy</li> <li>- tablica bezpiecznikowa mieszkaniowa</li> <li>- oprawa oświetlenia awaryjnego LED 1W IP20 nastropowa</li> <li>- zestaw gniazdowy p.t. w ramce wspólnej</li> <li>- gniazdo wtyczkowe jednofazowe p.t. podwójne</li> <li>- gniazdo wtyczkowe jednofazowe p.t. podwójne hermetyczne</li> <li>- 24V - gniazdo wtyczkowe n.l. 24V</li> </ul> | <ul style="list-style-type: none"> <li>P - gniazdo wtyczkowe jednofaz. hermet. pojedyncze p.t. zas. prądu</li> <li>Z - gniazdo wtyczkowe jednofaz. hermet. pojedyncze p.t. zas. zmywarki</li> <li>C(16) - gniazdo 400V 16A z wyłącznikiem IP55</li> <li>OK - gniazdo wtyczkowe jednofazowe p.t. pojedyncze okapu</li> <li>- wypust zasilający dane urządzenie według opisu</li> </ul> |
|--|---|---|---|

SKALA 1:75



**UWAGI:**

1. WYMIARY POMIESZCZEŃ, LOKALIZACJE PRZYBORÓW SANITARNYCH, RÓZMIESZCZENIE PUNKTÓW OŚWIETLENIOWYCH, ETC. PODANO ZGODNIE Z PROJEKTEM WYKONAWCZYM. MOGĄ WYSTĄPIĆ RÓŻNICE WYMIARÓW I USYTUOWANIA ELEMENTÓW POWSTAŁE W TRAKCIE REALIZACJI PRAC BUDOWLANYCH. PODANE WYMIARY SĄ WYMIARAMI W ŚWIETLE PIONOWYCH PRZEGRÓD (ŚCIAN) W STANIE SUROWYM I SA ONE POGŁĄDKOWE. WYPOSAŻENIE POKAZANO TYLKO W CELACH PREZENTACYJNYCH, NIE STANOWI ZOBOWIĄZANIA UMOWNEGO.
2. ZESTAWIENIE POWIERZCHNI UŻYTKOWYCH POSZCZEGÓLNYCH POMIESZCZEŃ I LOKALI PODANO NA PODSTAWIE PROJEKTU WYKONAWCZEGO. POWIERZCHNIA LICZONA W STANIE CAŁKOWICIE WYKOŃCZONYM.

ZAPROJEKTOWANE PRZEZ:  
TERA GROUP Pracownia Architektoniczna Sp. z o.o.  
Tel. 883-939-139 [www.teragroup.pl](http://www.teragroup.pl)

