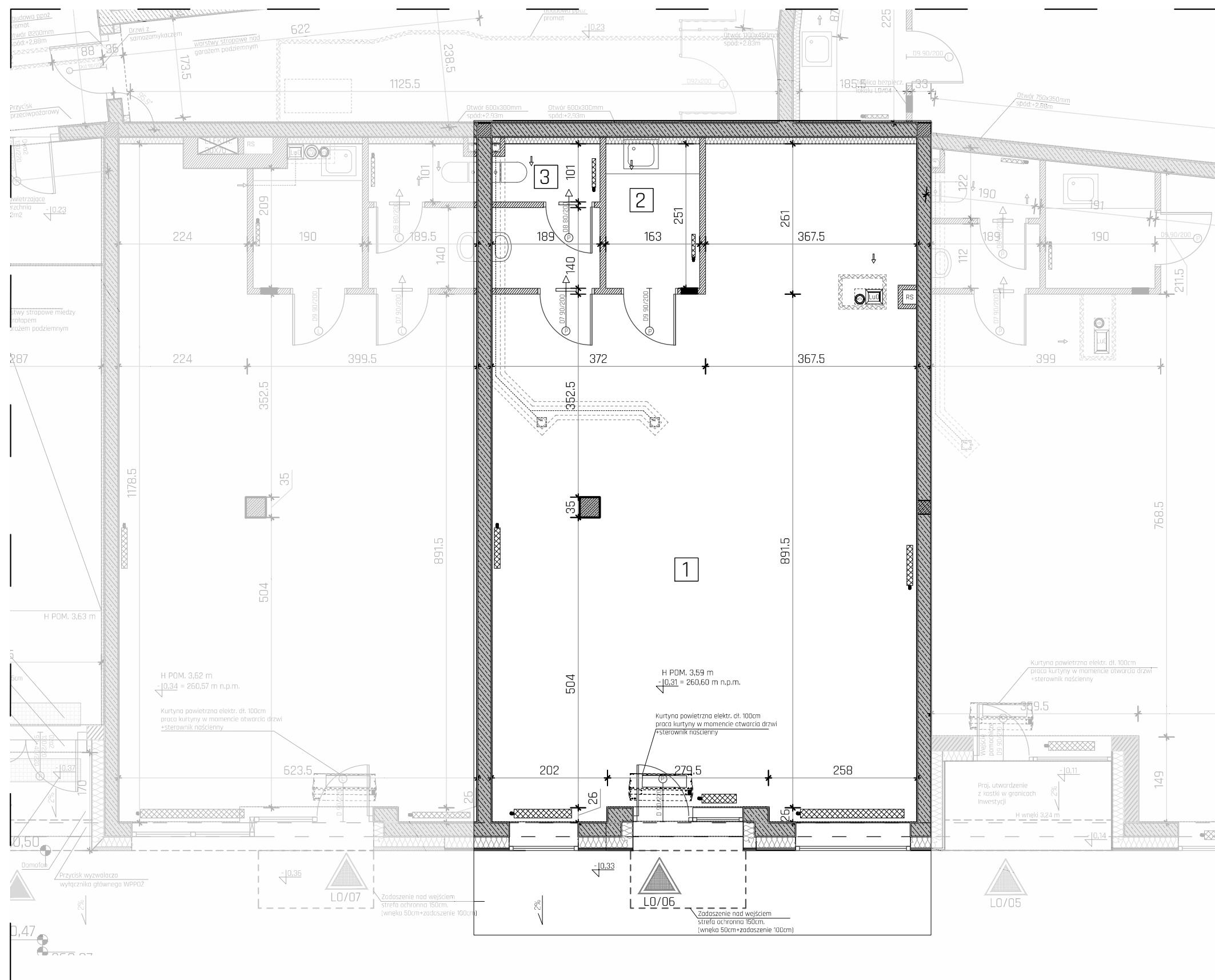


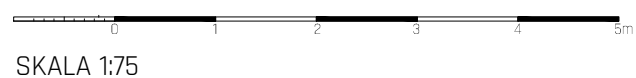
# BUDYNEK USŁUGOWO-HANDLOWO-MIESZKALNY Z WBUDOWANYMI GARAZAMI PRZY UL. M.PELCA I UL. SILNICZNEJ W KIELCACH



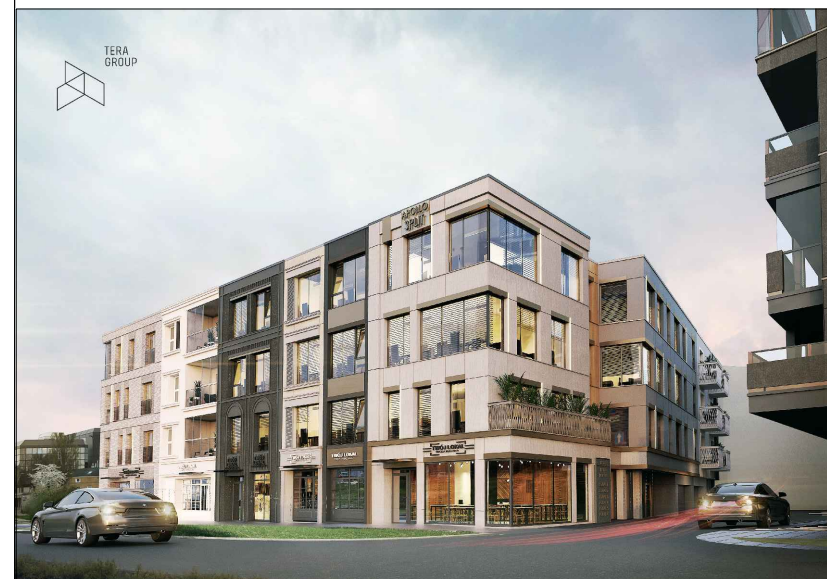
## LEGENDA:

- Ściany konstrukcyjne
- Ściany konstrukcyjne (żelbetowe)
- Ściany działowe
- Tablice elektryczne
- Rozdzielacze do instalacji C.O.

UWAGI:  
 1. WYMIARY POMIESZCZEŃ, LOKALIZACJE PRZYBÓRÓW SANITARNYCH, ROZMIESZCZENIE PUNKTÓW OŚWIETLENIOWYCH, ETC. PODANO ZGODNIE Z PROJEKTEM WYKONAWCZYM. MOGĄ WYSTĄPIĆ RÓŻNICE WYMIARÓW I USYTUOWANIA ELEMENTÓW POWSTAŁE W TRAKCIE REALIZACJI PRAC BUDOWLANYCH. PODANE WYMIARY SĄ WYMIARAMI W ŚWIETLE PIONOWYCH PRZEGRÓD (ŚCIAN) W STANIE SUROWYM I SĄ ONE POGŁADOWE. WYPOSAŻENIE POKAZANO TYLKO W CELACH PREZENTACJI, NIE STANOWI ZOBOWIĄZANIA UMOWNEGO.  
 2. ZESTAWIENIE POWIERZCHNI UŻYTKOWYCH POSZCZEGÓLNYCH POMIESZCZEŃ I LOKALI PODANO NA PODSTAWIE PROJEKTU WYKONAWCZEGO.



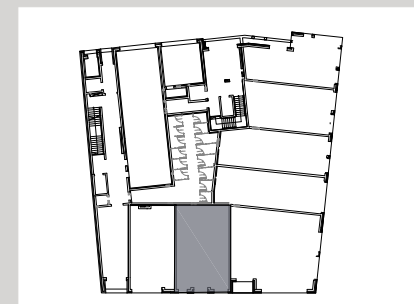
# APOLLO SPLIT



INWESTOR:  
 Apolloplast Inwestycje Sp. z o.o. Sp.k.  
 ul. Plac Niepodległości 1 25-506 Kielce

KONTAKT :  
 +48 600 336 336  
 +48 692 010 121  
 www.apolloplast.com.pl

## LOKAL LO/06



### BILANS POWIERZCHNI

LP	NAZWA POMIESZCZENIA	POW. [ m <sup>2</sup> ]
1	LOKAL	76.58
2	POM.SOCJALNE	3.97
3	WC	4.32

WEJŚCIE Z POZIOMU PARTERU	
LOKAL	LO/06
POW.	84.87 m <sup>2</sup>

POWIERZCHNIA LICZONA W STANIE CAŁKOWICIE WYKOŃCZONYM	
POWIERZCHNIA LICZONA ZGODNIE Z NORMĄ PN-ISO-9836:1997	
SUMA POWIERZCHNI LOKALU:	85.5 m <sup>2</sup>

ZAPROJEKTOWANE PRZEZ:  
 TERA GROUP Pracownia Architektoniczna Sp. z o.o.  
 DOM ARCHITEKTURY I WZORNICTWA  
 ul. Zdrojowa 19 lok 1; 25-336 Kielce  
 Tel. 883-939-139 www.teragroup.pl  
 Realizacja wykończenia mieszkań pod klucz.

