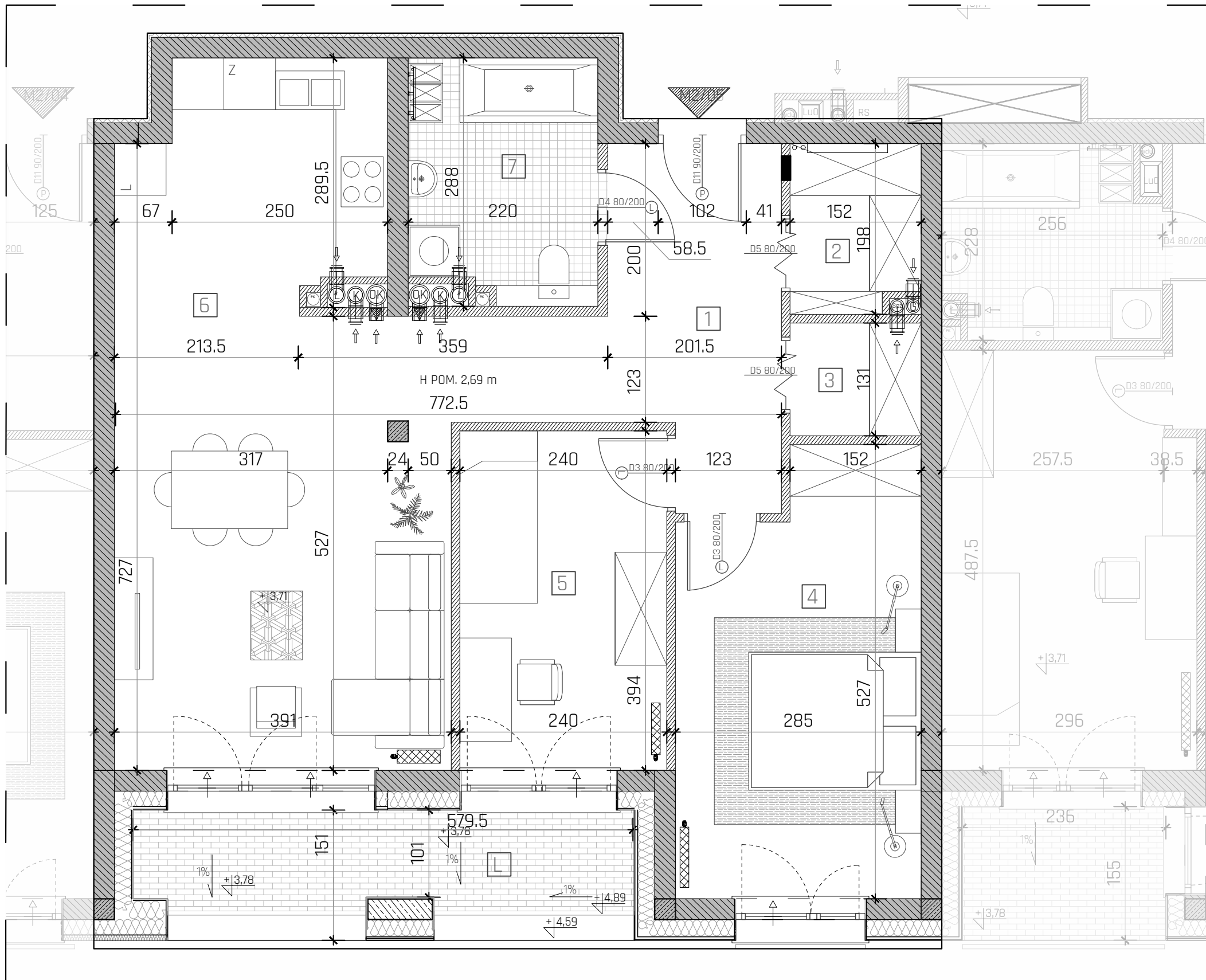


BUDYNEK USŁUGOWO-HANDLOWO-MIESZKALNY Z WBUDOWANYMI GARAŻAMI PRZY UL. M.PELCA I UL. SILNICZNEJ W KIELCACH



**LEGENDA:**

	- Ściany konstrukcyjne		- Tablice elektryczne
	- Ściany konstrukcyjne (żelbetowe)		- Rozdzielacze do instalacji C.O.
	- Ściany działowe		

**UWAGI:**  
 1. WYMIARY POMIESZCZEŃ, LOKALIZACJE PRZYBORÓW SANITARNYCH, ROZMIESZCZENIE PUNKTÓW OŚWIETLENIOWYCH, ETC. PODANO ZGODNIE Z PROJEKTEM WYKONAWCZYM. MOGĄ WYSTĄPIĆ RÓŻNICE WYMIARÓW I USYTUOWANIA ELEMENTÓW POWSTAŁE W TRAKCIE REALIZACJI PRAC BUDOWLANYCH. PODANE WYMIARY SĄ WYMIARAMI W ŚWIETLE PIONOWYCH PRZEGRÓD (ŚCIAN) W STANIE SUROWYM I SĄ ONE POGŁĄDOWE. WYPOSAŻENIE POKAZANO TYLKO W CELACH PREZENTACJI, NIE STANOWI ZOBOWIĄZANIA UMÓWNEGO.  
 2. ZESTAWIENIE POWIERZCHNI UŻYTKOWYCH POSZCZEGÓLNYCH POMIESZCZEŃ I LOKALI PODANO NA PODSTAWIE PROJEKTU WYKONAWCZEGO.

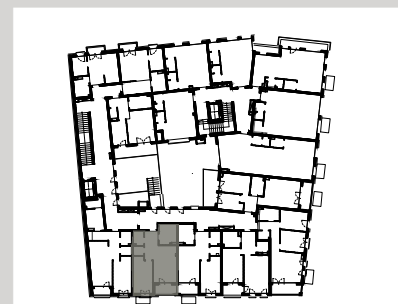
# APOLLO SPLIT



**INWESTOR:**  
 Apolloplast Inwestycje Sp. z o.o. Sp.k.  
 ul. Plac Niepodległości 1 25-506 Kielce

**KONTAKT:**  
 +48 600 336 336  
 +48 692 010 121  
 www.apolloplast.com.pl

## MIESZKANIE M2/05



**BILANS POWIERZCHNI**

LP	NAZWA POMIESZCZENIA	POW. [ m <sup>2</sup> ]
1	KOMUNIKACJA	9,84
2	GARDEROBA	2,79
3	SPIŻARNIA	1,91
4	POKÓJ1	13,58
5	POKÓJ2	9,26
6	SALON+ANEKS	28,51
7	ŁAZIENKA	5,86
L	LOGGIA	6,32

KLATKA	B
PIĘTRO	2
LOKAL	M2/05
POW.	71,75 m <sup>2</sup>
LOGGIA	6,32 m <sup>2</sup>
3 POKOJE+ANEKS KUCHENNY	

POWIERZCHNIA LICZONA W STANIE CAŁKOWICIE WYKONCZONYM

POWIERZCHNIA LICZONA ZGODNIE Z NORMĄ PN-ISO-9836:1997	
SUMA POWIERZCHNI LOKALU:	74,24 m <sup>2</sup>

ZAPROJEKTOWANE PRZEZ:  
 TERA GROUP Pracownia Architektoniczna Sp. z o.o.  
 DOM ARCHITEKTURY I WZORNICTWA  
 ul. Zdrójowa 19 lok 1; 25-336 Kielce  
 Tel. 883-939-139 www.teragroup.pl  
 Realizacja wykończenia mieszkań pod klucz.