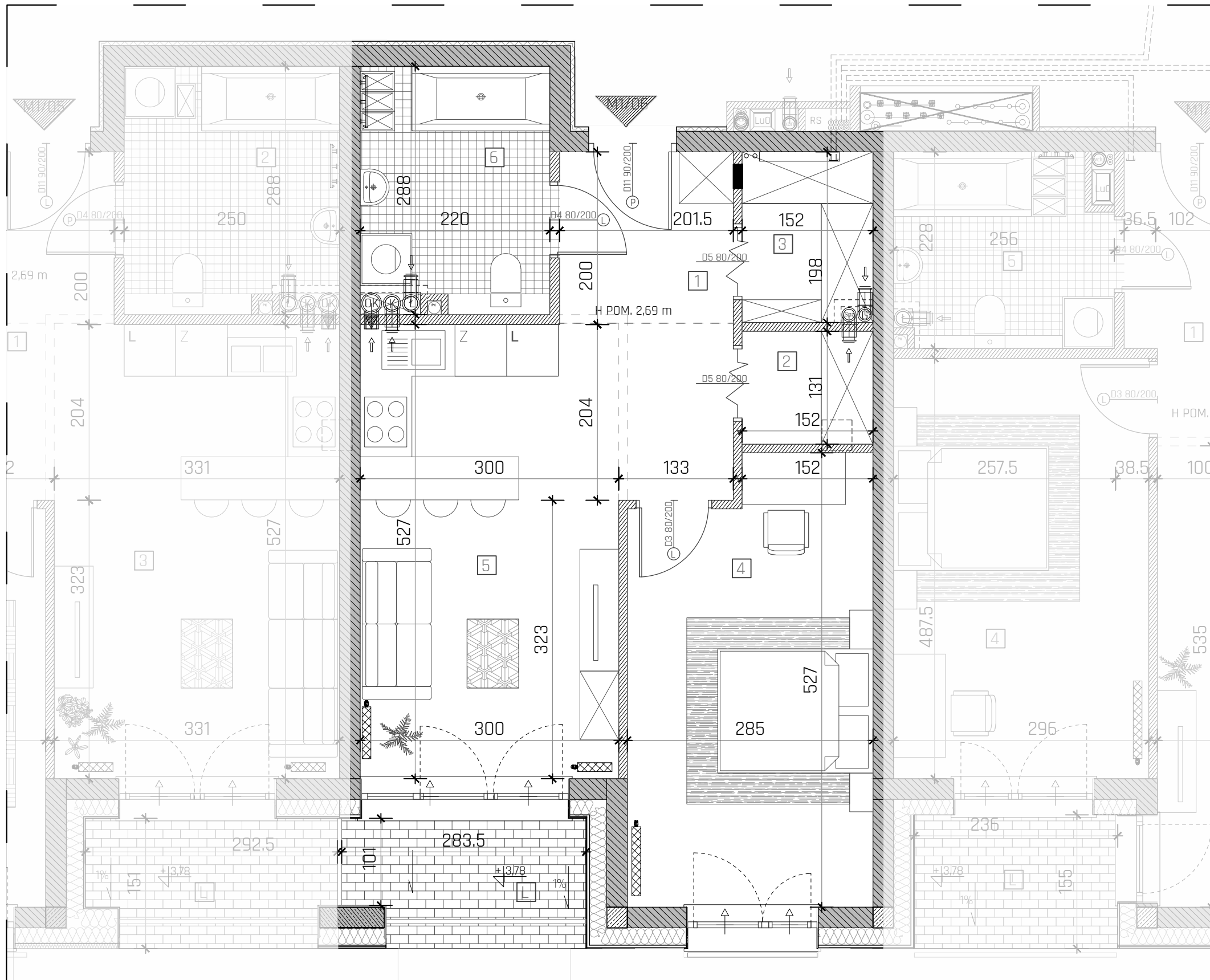


BUDYNEK USŁUGOWO-HANDLOWO-MIESZKALNY Z WBUDOWANYMI GARAŻAMI PRZY UL. M.PELCA I UL. SILNICZNEJ W KIELCACH



LEGENDA:

	- Ściany konstrukcyjne		- Tablice elektryczne
	- Ściany konstrukcyjne (żelbetowe)		- Rozdzielacze do instalacji C.O.
	- Ściany działowe		

UWAGI:

- WYMIARY POMIESZCZEŃ, LOKALIZACJE PRZYBÓRÓW SANITARNYCH, ROZMIESZCZENIE PUNKTÓW OŚWIETLENIOWYCH, ETC. PODANO ZGODNIE Z PROJEKTEM WYKONAWCZYM. MOGĄ WYSTĄPIĆ RÓŻNICE WYMIARÓW I USYTUOWANIA ELEMENTÓW POWSTAŁE W TRAKCIE REALIZACJI PRAC BUDOWLANYCH. PODANE WYMIARY SĄ WYMIARAMI W ŚWIETLE PIONOWYCH PRZEGRÓD (ŚCIAN) W STANIE SUROWYM I SĄ ONE POGŁADOWE. WYPOSAŻENIE POKAZANO TYLKO W CELACH PREZENTACJI, NIE STANOWI ZOBOWIĄZANIA UMOWNEGO.
- ZESTAWIENIE POWIERZCHNI UŻYTKOWYCH POSZCZEGÓLNYCH POMIESZCZEŃ I LOKALI PODANO NA PODSTAWIE PROJEKTU WYKONAWCZEGO.

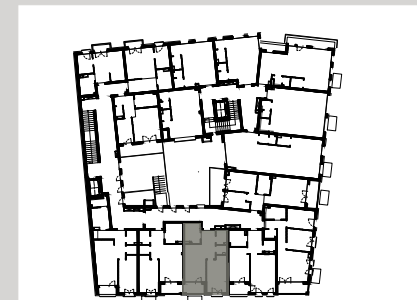
APOLLO SPLIT



INWESTOR:
 Apolloplast Inwestycje Sp. z o.o. Sp.k.
 ul. Plac Niepodległości 1 25-506 Kielce

KONTAKT :
 +48 600 336 336
 +48 692 010 121
 www.apolloplast.com.pl

MIESZKANIE M1/06



BILANS POWIERZCHNI

LP	NAZWA POMIESZCZENIA	POW. [m ²]
1	KOMUNIKACJA	6.64
2	GARDEROBA	2.91
3	SPIŻARNIA	1.91
4	POKÓJ	13.91
5	SALON+ANEKS	15.56
6	ŁAZIENKA	6.10
L	LOGGIA	3.07

KLATKA	B
PIĘTRO	1
LOKAL	M1/06
POW.	47,03 m ²
LOGGIA	3,07m ²
2 POKOJE+ANEKS KUCHENNY	

POWIERZCHNIA LICZONA W STANIE CAŁKOWICIE WYKONCZONYM

POWIERZCHNIA LICZONA ZGODNIE Z NORMĄ PN-ISO-9836:1997	
SUMA POWIERZCHNI LOKALU:	48,53 m ²

ZAPROJEKTOWANE PRZEZ:
 TERA GROUP Pracownia Architektoniczna Sp. z o.o.
 DOM ARCHITEKTURY I WZORNICTWA
 ul. Zdrojowa 19 lok 1; 25-336 Kielce
 Tel. 883-939-139 www.teragroup.pl
 Realizacja wykończenia mieszkań pod klucz.

